



1. Краткая характеристика объекта

Адрес объекта, на котором предоставляется(-ются) услуга (услуги): 346475 Ростовская обл., Октябрьский р-н., с. Алексеевка, ул. Школьная, 2.

Наименование предоставляемой(-мых) услуги (услуг): услуги общего и дополнительного образования

- отдельно стоящее здание 2 этажа, 860,80 кв. м
- наличие прилегающего земельного участка (да, нет); 1800 кв. м

Название организации, которая предоставляет услугу населению, (полное наименование - согласно Уставу, сокращенное наименование): Муниципальное бюджетное общеобразовательное учреждение средняя общеобразовательная школа № 48, МБОУ СОШ № 48

Адрес места нахождения организации: 346475 Ростовская обл., Октябрьский р-н., с. Алексеевка, ул. Школьная, 2.

Основание для пользования объектом (оперативное управление, аренда, собственность): оперативное управление

Форма собственности (государственная, муниципальная, частная) муниципальная

Административно-территориальная подведомственность (федеральная, региональная, муниципальная): муниципальная

Наименование и адрес вышестоящей организации: Отдел образования Администрации Октябрьского р-на., 346480, Ростовская обл., Октябрьский р-н., п. Каменоломни, ул. Дзержинского, 78 «А».

1. Краткая характеристика действующего порядка предоставления на объекте услуг населению

Сфера деятельности: образовательная деятельность

Плановая мощность (посещаемость, количество обслуживаемых в день, вместимость, пропускная способность): плановая мощность – 230; средняя посещаемость – 200; максимальная посещаемость – 200

Форма оказания услуг (на объекте, с длительным пребыванием, в т.ч. проживанием, обеспечение доступа к месту предоставления услуги, на дому, дистанционно): на объекте

Категории обслуживаемого населения по возрасту (дети, взрослые трудоспособного возраста, пожилые; все возрастные категории): дети

Категории обслуживаемых инвалидов (инвалиды с нарушениями опорно-двигательного аппарата; нарушениями зрения, нарушениями слуха): нет



2. Оценка состояния и имеющихся недостатков в обеспечении условий доступности для инвалидов объекта

№ п/п	Основные показатели доступности для инвалидов объекта	Оценка состояния и имеющихся недостатков в обеспечении условий доступности для инвалидов объекта
1	2	3
1	выделенные стоянки автотранспортных средств для инвалидов	нет
2	сменные кресла-коляски	нет
3	адаптированные лифты	нет
4	поручни	есть
5	пандусы	есть
6	подъемные платформы (аппарели)	нет
7	раздвижные двери	нет
8	доступные входные группы	есть
9	доступные санитарно-гигиенические помещения	есть
10	достаточная ширина дверных проемов в стенах, лестничных маршей, площадок	есть
11	надлежащее размещение оборудования и носителей информации, необходимых для обеспечения беспрепятственного доступа к объектам (местам предоставления услуг) инвалидов, имеющих стойкие расстройства функции зрения, слуха и передвижения	зрения – нет слуха – нет передвижения - есть
12	дублирование необходимой для инвалидов, имеющих стойкие расстройства функции зрения, зрительной информации - звуковой информацией, а также надписей, знаков и иной текстовой и графической информации - знаками, выполненными рельефно-точечным шрифтом Брайля и на контрастном фоне	нет
13	дублирование необходимой для инвалидов по слуху звуковой информации зрительной информацией	нет
14	иные	нет

3. Оценка состояния и имеющихся недостатков в обеспечении условий доступности для инвалидов предоставляемых услуг



N п/п	Основные показатели доступности для инвалидов предоставляемой услуги	Оценка состояния и имеющихся недостатков в обеспечении условий доступности для инвалидов предоставляемой услуги
1	2	3
1	наличие при входе в объект вывески с названием организации, графиком работы организации, планом здания, выполненных рельефно-точечным шрифтом Брайля и на контрастном фоне	нет
2	обеспечение инвалидам помощи, необходимой для получения в доступной для них форме информации о правилах предоставления услуги, в том числе об оформлении необходимых для получения услуги документов, о совершении ими других необходимых для получения услуги действий	есть
3	проведение инструктирования или обучения сотрудников, предоставляющих услуги населению, для работы с инвалидами, по вопросам, связанным с обеспечением доступности для них объектов и услуг	нет
4	наличие работников организаций, на которых административно-распорядительным актом возложено оказание инвалидам помощи при предоставлении им услуг	нет
5	предоставление услуги с сопровождением инвалида по территории объекта работником организации	нет
6	предоставление инвалидам по слуху при необходимости услуги с использованием русского жестового языка, включая обеспечение допуска на объект сурдопереводчика, тифлопереводчика	нет
7	соответствие транспортных средств, используемых для предоставления услуг населению, требованиям их доступности для инвалидов	нет
8	обеспечение допуска на объект, в котором предоставляются услуги, собаки-проводника при наличии документа, подтверждающего ее специальное обучение, выданного по форме и в порядке, утвержденном приказом Министерства труда и социальной защиты Российской Федерации	нет
9	наличие в одном из помещений, предназначенных для проведения массовых мероприятий, индукционных петель и звукоусиливающей аппаратуры	нет



10	адаптация официального сайта органа и организации, предоставляющих услуги в сфере образования, для лиц с нарушением зрения (слабовидящих)	есть
11	обеспечение предоставления услуг тьютора	нет
12	иные	нет

4. Предлагаемые управленческие решения по срокам объемам работ, необходимым для приведения объекта и порядка предоставления на нем услуг в соответствии с требованиями законодательства Российской Федерации об обеспечении условий их доступности для инвалидов

N п/п	Предлагаемые управленческие решения по объемам работ, необходимым для приведения объекта в соответствие с требованиями законодательства Российской Федерации об обеспечении условий их доступности для инвалидов <*>	Сроки
1		

N п/п	Предлагаемые управленческие решения по объемам работ, необходимым для приведения порядка предоставления услуг в соответствие с требованиями законодательства Российской Федерации об обеспечении условий их доступности для инвалидов <*>	Сроки
1		

<*> С учетом выводов оценки состояния и имеющихся недостатков в обеспечении условий доступности для инвалидов объекта и порядка предоставления услуги, приведенных в [разделе III](#) и [IV](#) паспорта.



Приложение № 1
УТВЕРЖДЕНО
директор МБОУ СОШ № 48
О.В. Иванова
25 февраля 2020 г.

Анкета
к паспорту доступности ОСИ № 1

1. Общие сведения об объекте

- 1.1. Наименование (вид) объекта Муниципальное бюджетное общеобразовательное учреждение средняя общеобразовательная школа № 48
- 1.2. Адрес объекта 346475, Ростовская область, Октябрьский района, с. Алексеевка, ул. Школьная, д. 2
- 1.3. Сведения о размещении объекта:
- отдельно стоящее здание, 2 этажа, 1622,4 кв.м
 - часть здания _____ этажей (или на _____ этаже), _____ кв. м
 - наличие прилегающего земельного участка (да, нет); да, 18000 кв. м
- 1.4. Год постройки здания 1967, последнего капитального ремонта нет
- 1.5. Дата предстоящих плановых ремонтных работ: текущего 2020, капитального нет
сведения об организации, расположенной на объекте
- 1.6. Название организации (учреждения) Муниципальное бюджетное общеобразовательное учреждение средняя общеобразовательная школа № 48, МБОУ СОШ № 48
(полное юридическое наименование – согласно Уставу, краткое наименование)
- 1.7. Юридический адрес организации (учреждения) 346475, Ростовская область, Октябрьский района, с. Алексеевка, ул. Школьная, д. 2
- 1.8. Основание для пользования объектом (оперативное управление, аренда, собственность) оперативное управление
- 1.9. Форма собственности (государственная, негосударственная) государственная
- 1.10. Территориальная принадлежность (федеральная, региональная, муниципальная)
- 1.11. Вышестоящая организация Отдел образования Администрации Октябрьского района
- 1.12. Адрес вышестоящей организации, другие координаты 140400, Ростовской области, Ростовская область, Октябрьский район, п. Каменоломни, ул. Дзержинского, д. №78 «А», 8(86360)2-33-82.

2. Характеристика деятельности организации на объекте

- 2.1. Сфера деятельности: образование
(здравоохранение, образование, социальная защита, физическая культура и спорт, культура, связь и информация, транспорт, жилой фонд, потребительский рынок и сфера услуг, другое)
- 2.2. Виды оказываемых услуг: образовательные услуги по реализации образовательных программ начального, основного, среднего и дополнительного образования
- 2.3. Форма оказания услуг: на объекте
(на объекте, с длительным пребыванием, в т.ч. проживанием, на дому, дистанционно)
- 2.4. Категории обслуживаемого населения по возрасту: (дети, взрослые трудоспособного возраста, пожилые; все возрастные категории): дети



- 2.5. Категории обслуживаемых инвалидов: инвалиды, передвигающиеся на коляске, инвалиды с нарушениями опорно-двигательного аппарата; нарушениями зрения, нарушениями слуха, нарушениями умственного развития: нет
- 2.6. Плановая мощность: посещаемость (количество обслуживаемых в день), вместимость, пропускная способность 230
- 2.7. Участие в исполнении ИПР инвалида, ребенка-инвалида (да, нет) нет

3. Состояние доступности объекта

- 3.1. Путь следования к объекту пассажирским транспортом автобус № 105, от ст. конечной остановки г. Новошахтинска до х. Должик

(описать маршрут движения с использованием пассажирского транспорта)

наличие адаптированного пассажирского транспорта к объекту нет

- 3.2. Путь к объекту от ближайшей остановки пассажирского транспорта:

3.2.1. расстояние до объекта от остановки транспорта 25 м

3.2.2. время движения (пешком) 2 мин

3.2.3. наличие выделенного от проезжей части пешеходного пути (да, нет) да

3.2.4. Перекрестки: нерегулируемые; регулируемые, со звуковой сигнализацией, таймером; нет

3.2.5. Информация на пути следования к объекту: акустическая, тактильная, визуальная; нет

3.2.6. Перепады высоты на пути: есть, нет (бордюр). Их обустройство для инвалидов на коляске: да, нет

- 3.3. Вариант организации доступности ОСИ (формы обслуживания)* с учетом СП 35-101-2001

№	Категория инвалидов (вид нарушения)	Вариант организации доступности объекта
1	Все категории инвалидов и МГН	ДУ
	<i>в том числе инвалиды:</i>	
2	передвигающиеся на креслах-колясках	ВНД
3	с нарушениями опорно-двигательного аппарата	ВНД
4	с нарушениями зрения	А
5	с нарушениями слуха	Б
6	с нарушениями умственного развития	А

* - указывается один из вариантов: «А», «Б», «ДУ», «ВНД»

4. Управленческое решение

(предложения по адаптации основных структурных элементов объекта)

№	Основные структурно-функциональные зоны объекта	Рекомендации по адаптации объекта (вид работы)*
1	Территория, прилегающая к зданию (участок)	Ремонт текущий
2	Вход (входы) в здание	Индивидуальное решение с ТСР
3	Путь (пути) движения внутри здания (в т.ч. пути эвакуации)	Технические решения возможны или организация альтернативной формы обслуживания
4	Зона целевого назначения (целевого посещения объекта)	Технические решения возможны или организация альтернативной формы обслуживания
5	Санитарно-гигиенические помещения	Технические решения возможны или организация альтернативной формы обслуживания
6	Система информации на объекте (на всех зонах)	Индивидуальное решение с ТСР
7	Пути движения к объекту (от остановки транспорта)	Не нуждается
8	Все зоны и участки	Не нуждается

*- указывается один из вариантов (видов работ): не нуждается; ремонт (текущий, капитальный); индивидуальное решение с ТСР;

технические решения невозможны – организация альтернативной формы обслуживания



Размещение информации на Карте доступности субъекта РФ согласовано

Иванова О.В.	директор МБОУ СОШ № 48	8-961-318-92-88
Тараско А.А.	начальник отдела образования Администрации Октябрьского района	
Гоффман О.М.	начальник УСЗН Администрации Октябрьского района	
Ганзалез-Гальего Е.К.	представитель ООО «Всероссийского общества инвалидов»	



Приложение № 2
УТВЕРЖДЕНО
директор МБОУ СОШ № 48
О.В. Иванова
25 февраля 2020 г.

Акт обследования
объекта социальной инфраструктуры
к паспорту доступности ОСИ № 1

Муниципальное

«25» февраля 2020 г.

(наименование территориального образования субъекта РФ)

1. Общие сведения об объекте

- 1.1. Наименование (вид) Муниципальное бюджетное общеобразовательное учреждение средняя общеобразовательная школа № 48
- 1.2. Адрес объекта 346475, Ростовская область, Октябрьский района, с. Алексеевка, ул. Школьная, 2
- 1.3. Сведения о размещении объекта:
- отдельно стоящее здание 2 этажей, 1622,4 кв.м.
 - часть здания _____ этажей (или на _____ этаже), _____ кв.м _____
 - наличие прилегающего земельного участка (да, нет); да, 18000 кв.м
- 1.4. Год постройки здания 1967, последнего капитального ремонта текущего 2019, капитального нет
- 1.5. Дата предстоящих плановых ремонтных работ: текущего 2020, капитального нет
- 1.6. Название организации (учреждения), Муниципальное бюджетное общеобразовательное учреждение средняя общеобразовательная школа № 48
(полное юридическое наименование – согласно Уставу, краткое наименование)
- 1.7. Юридический адрес организации (учреждения) 346475, Ростовская область, Октябрьский района, с. Алексеевка, ул. Школьная, 2

2. Характеристика деятельности организации на объекте

- 2.1. Сфера деятельности: образование
(здравоохранение, образование, социальная защита, физическая культура и спорт, культура, связь и информация, транспорт, жилой фонд, потребительский рынок и сфера услуг, другое)
- 2.2. Виды оказываемых услуг: образовательные услуги по реализации образовательных программ начального, основного, среднего и дополнительного образования
- 2.3. Форма оказания услуг: на объекте
(на объекте, с длительным пребыванием, в т.ч. проживанием, на дому, дистанционно)
- 2.4. Категории обслуживаемого населения по возрасту: (дети, взрослые трудоспособного возраста, пожилые; все возрастные категории): дети
- 2.5. Категории обслуживаемых инвалидов: инвалиды, передвигающиеся на коляске, инвалиды с нарушениями опорно-двигательного аппарата; нарушениями зрения, нарушениями слуха, нарушениями умственного развития: нет
- 2.6. Плановая мощность: посещаемость (количество обслуживаемых в день), вместимость, пропускная способность 230
- 2.7. Участие в исполнении ИПР инвалида, ребенка-инвалида (да, нет) нет

3. Состояние доступности объекта

- 3.1. Путь следования к объекту пассажирским транспортом автобус № 24, 54 от ст. «Старая Коломна» до «Проводник 2»



(описать маршрут движения с использованием пассажирского транспорта)

наличие адаптированного пассажирского транспорта к объекту нет

3.1. Путь к объекту от ближайшей остановки пассажирского транспорта:

3.1.1. расстояние до объекта от остановки транспорта 25 м

3.1.2. время движения (пешком) 5-10 мин

3.1.3. наличие выделенного от проезжей части пешеходного пути (*да, нет*) да

3.1.4. Перекрестки: нерегулируемые; регулируемые, со звуковой сигнализацией, таймером; нет

3.1.5. Информация на пути следования к объекту: *акустическая, тактильная, визуальная*; нет

3.1.6. Перепады высоты на пути: есть, *нет* (бордюр). Их обустройство для инвалидов на коляске: да, нет

3.2. Вариант организации доступности ОСИ (формы обслуживания)* с учетом СП 35-101-2001

№	Категория инвалидов (вид нарушения)	Вариант организации доступности объекта
1	Все категории инвалидов и МГН	ДУ
	<i>в том числе инвалиды:</i>	
2	передвигающиеся на креслах-колясках	ВНД
3	с нарушениями опорно-двигательного аппарата	ВНД
4	с нарушениями зрения	А
5	с нарушениями слуха	Б
6	с нарушениями умственного развития	А

* - указывается один из вариантов: «А», «Б», «ДУ», «ВНД»

4. Состояние доступности основных структурно-функциональных зон

№	Основные структурно-функциональные зоны	Состояние доступности, в том числе для основных категорий инвалидов**	Приложение	
			№ на плане	№ фото
1	Территория, прилегающая к зданию (участок)	ДЧ – И (С,Г,У)		1
2	Вход (входы) в здание	ДЧ – И (С,Г,У)		2,3
3	Путь (пути) движения внутри здания (<i>в т.ч. пути эвакуации</i>)	ДЧ – И (С,Г,У)		4
4	Зона целевого назначения здания (целевого посещения объекта)	ДЧ – И (С,Г,У)		
5	Санитарно-гигиенические помещения	ДЧ – И (С,Г,У)		
6	Система информации и связи (<i>на всех зонах</i>)	ВНД		
7	Пути движения к объекту (от остановки транспорта)	ДЧ – И (С,Г,У)		

** Указывается: ДП-В - доступно полностью всем; ДП-И (К, О, С, Г, У) – доступно полностью избирательно (указать категории инвалидов); ДЧ-В - доступно частично всем; ДЧ-И (К, О, С, Г, У) – доступно частично избирательно (указать категории инвалидов); ДУ - доступно условно, ВНД - недоступно

4.1. Итоговое заключение о состоянии доступности ОСИ: Муниципальное бюджетное общеобразовательное учреждение средняя общеобразовательная школа № 48

5. Управленческое решение (проект)

5.1. Рекомендации по адаптации основных структурных элементов объекта:

№	Основные структурно-функциональные зоны объекта	Рекомендации по адаптации объекта (вид работы)*
1	Территория, прилегающая к зданию (участок)	Ремонт текущий
2	Вход (входы) в здание	Индивидуальное решение с ТСР
3	Путь (пути) движения внутри здания (<i>в т.ч. пути эвакуации</i>)	Технические решения возможны или организация альтернативной формы



		обслуживания
4	Зона целевого назначения здания (целевого посещения объекта)	Технические решения возможны или организация альтернативной формы обслуживания
5	Санитарно-гигиенические помещения	Технические решения возможны или организация альтернативной формы обслуживания
6	Система информации на объекте (на всех зонах)	Индивидуальное решение с ТСР
7	Пути движения к объекту (от остановки транспорта)	Не нуждается
8.	Все зоны и участки	Не нуждается

*- указывается один из вариантов (видов работ): не нуждается; ремонт (текущий, капитальный); индивидуальное решение с ТСР; технические решения невозможны – организация альтернативной формы обслуживания

5.2. Период проведения работ 2016 – 2020г.г. по мере поступления денежных средств в рамках исполнения плана

(указывается наименование документа: программы, плана)

5.3. Ожидаемый результат (по состоянию доступности) после выполнения работ по адаптации доступность объекта для инвалидов С, Г, У

Оценка результата исполнения программы, плана (по состоянию доступности) удовлетворительно

5.4. Для принятия решения требуется, не требуется (нужное подчеркнуть):

5.4.1. согласование на Комиссии

(наименование Комиссии по координации деятельности в сфере обеспечения доступной среды жизнедеятельности для инвалидов и других МГН)

5.4.2. согласование работ с надзорными органами (в сфере проектирования и строительства, архитектуры, охраны памятников, другое – указать _____

5.4.3. техническая экспертиза; разработка проектно-сметной документации;

5.4.4. согласование с вышестоящей организацией (собственником объекта);

5.4.5. согласование с общественными организациями инвалидов _____;

5.4.6. другое _____.

Имеется заключение уполномоченной организации о состоянии доступности объекта (наименование документа и выдавшей его организации, дата), прилагается

5.5. Информация может быть размещена (обновлена) на Карте доступности субъекта РФ 25.02.2020 г., 19svetljachok.ucoz.ru, http://eduschool48.ucoz.ru/

(наименование сайта, портала)

6. Особые отметки

Приложения:

Результаты обследования:

1. Территории, прилегающей к объекту	на 2 л.
2. Входа (входов) в здание	на 2 л.
3. Путей движения в здании	на 2 л.
4. Зоны целевого назначения объекта	на 0 л.
5. Санитарно-гигиенических помещений	на 0 л.
6. Системы информации (и связи) на объекте	на 2 л.
Результаты фотофиксации на объекте	на 2 л.
Поэтажные планы, паспорт БТИ	на 2 л.

Другое (в том числе дополнительная информация о путях движения к объекту) _____

КОПИЯ ВЕРНА
ДИРЕКТОР
МБОУ СОШ №48
ИВАНОВА О.В.



Руководитель рабочей группы

Директор МОУСОШ №48 Иванова О.В.

(должность, ФИО)

(подпись)

начальник отдела образования Администрации

Октябрьского района Тараско А.А.

(должность, ФИО)

(подпись)

начальник УСЗН Администрации Октябрьского района

Гоффман О.М.

(должность, ФИО)

(подпись)

представитель ООО «Всероссийского общества инвалидов»

Ганзалез-Гальего Е.К.

(должность, ФИО)

(подпись)

Управленческое решение согласовано «__» _____ 20__ г. (протокол № _____)
Комиссией (название) _____



Приложение 1.1
к Акту обследования ОСИ
к паспорту доступности ОСИ № 1
от «25» февраля 2020 г.

I. Результаты обследования:

1. Территории, прилегающей к зданию (участка) Муниципального бюджетного общеобразовательного учреждения средней общеобразовательной школы № 48 Ростовская области, Октябрьского района, с. Алексеевка, ул. Школьная, 2
(наименование объекта, адрес)

№	Наименование функционально-планировочного элемента	Наличие элемента			Выявленные нарушения и замечания		Работы по адаптации объектов	
		есть/ нет	№ на плане	№ фото	Содержание	Значимо для инвалида (категория)	Содержание	Виды работ
1.1	Вход (входы) на территорию	есть		1	Отсутствие таблички с шрифтом Брайля, тактильных пиктограмм	ДЧ-И (С, Г, У)	Приобретение и установка	ТР
1.2	Путь (пути) движения на территории	есть		1	Отсутствие прорезиненной плитки	ДЧ-И (С, Г, У)	может быть выполнено лишь в порядке капитального ремонта или реконструкции.	ТР
1.3	Лестница (наружная)	есть		2	Отсутствие Тактильной ленты и ограничений на ступени	ДЧ-И (С, Г, У)	Приобретение и установка	ТР
1.4	Пандус (наружный)	есть		2				
1.5	Автостоянка и парковка	нет			Отсутствие автостоянки и парковки	ДЧ-И (С, Г, У)	может быть выполнено лишь в порядке капитального ремонта или реконструкции.	Индивидуальное решение с ТСР
1.6	Общие требования к зоне	Зона 4 «Зона целевого назначения здания (целевого посещения объекта)».			специально выделенной зоны или участка	ДЧ-И (С, Г, У)	доступность мест целевого назначения объекта и путей движения к ним	Индивидуальное решение с ТСР

II. Заключение по зоне:

Наименование	Состояние	Приложение	Рекомендации по
--------------	-----------	------------	-----------------



структурно-функциональной зоны	доступности* (к пункту 3.4 Акта обследования ОСИ)	№ на плане	№ фото	адаптации (вид работы)** к пункту 4.1 Акта обследования ОСИ
Зона 4 «Зона целевого назначения здания (целевого посещения объекта)».	ДЧ-И (С, Г, У)		1,2	Индивидуальное решение с ТСП

* указывается: ДП-В - доступно полностью всем; ДП-И (К, О, С, Г, У) – доступно полностью избирательно (указать категории инвалидов); ДЧ-В - доступно частично всем; ДЧ-И (К, О, С, Г, У) – доступно частично избирательно (указать категории инвалидов); ДУ - доступно условно, ВНД - недоступно

**указывается один из вариантов: не нуждается; ремонт (текущий, капитальный); индивидуальное решение с ТСП; технические решения невозможны – организация альтернативной формы обслуживания

Комментарий к заключению: ДЧ - И (С,Г, У)



Приложение 1.2.
к Акту обследования ОСИ
к паспорту доступности ОСИ № 1
от «25» февраля 2020 г.

I. Результаты обследования:

2. Входа (входов) в здание Муниципального бюджетного общеобразовательного учреждения средней общеобразовательной школы № 48 Ростовская область, Октябрьского района, с. Алексеевка, ул. Школьная, 2
(наименование объекта, адрес)

№ п/п	Наименование функционально-планировочного элемента	Наличие элемента			Выявленные нарушения и замечания		Работы по адаптации объектов	
		есть/нет	№ на плане	№ фото	Содержание	Значимо для инвалида (категория)	Содержание	Виды работ
2.1	Лестница (наружная)	есть		2	Отсутствие тактильных пиктограмм	ДЧ-И (С, Г, У)	Приобретение и установка	ТР
2.2	Пандус (наружный)	есть					оответствует	
2.3	Входная площадка (перед дверью)	есть		2	Отсутствие прорезиненной плитки, отсутствие тактильной ленты и ограничитель на ступени	ДЧ-И (С, Г, У)	Приобретение и установка	ТР
2.4	Дверь (входная)	есть		3			соответствует	
2.5	Тамбур	есть					ответствует	
	Общие требования к зоне				Отсутствие специально выделенной зоны или участка	ДЧ-И (С, Г, У)	доступность мест целевого назначения объекта и путей движения к ним	Индивидуальное решение с ТСР

II. Заключение по зоне:

Наименование структурно-функциональной зоны	Состояние доступности*(к пункту 3.4 Акта обследования ОСИ)	Приложение		Рекомендации по адаптации (вид работы)**к пункту 4.1 Акта обследования ОСИ
		№ на плане	№ фото	
Зона 4 «Зона целевого назначения здания (целевого посещения объекта)».	ДЧ-И (С, Г, У)		2,3	Индивидуальное решение с ТСР

КОПИЯ ВЕРНА
ДИРЕКТОР
МБОУ СОШ №48
ИЗАНОВА О.В.



* указывается: ДП-В - доступно полностью всем; ДП-И (К, О, С, Г, У) – доступно полностью избирательно (указать категории инвалидов); ДЧ-В - доступно частично всем; ДЧ-И (К, О, С, Г, У) – доступно частично избирательно (указать категории инвалидов); ДУ - доступно условно, ВНД - недоступно

**указывается один из вариантов: не нуждается; ремонт (текущий, капитальный); индивидуальное решение с ТСР; технические решения невозможны – организация альтернативной формы обслуживания

Комментарий к заключению: ДЧ – И (С,Г, У)



Приложение 3
к Акту обследования ОСИ
к паспорту доступности ОСИ № 1
от «25» февраля 2020 г.

I. Результаты обследования:

3. Пути (путей) движения внутри здания (в т.ч. путей эвакуации) Муниципального бюджетного общеобразовательного учреждения средней общеобразовательной школы № 48 Ростовская области, Октябрьского района, с. Алексеевка, ул. Школьная, 2

(наименование объекта, адрес)

№ п/п	Наименование функционально-планировочного элемента	Наличие элемента			Выявленные нарушения и замечания		Работы по адаптации объектов	
		есть/ нет	№ на плане	№ фото	Содержание	Значимо для инвалида (категория)	Содержание	Виды работ
3.1	Коридор (вестибюль, зона ожидания, галерея, балкон)	есть		4	Отсутствие тактильных пиктограмм	ДЧ-И (С, Г, У)	Приобретение и установка	ТР
3.2	Лестница (внутри здания)	есть			Отсутствие тактильных пиктограмм, тактильной ленты, ограничений на ступенях, контрастной маркировки ступеней	ДЧ-И (С, Г, У)	Приобретение и установка	ТР
3.3	Пандус (внутри здания)	есть в переходе 1 этажа			нет	все	Может быть выполнено в порядке капитального ремонта	КР
3.4	Лифт пассажирский (или подъемник)	нет			нет	все	Может быть выполнено в порядке капитального ремонта	КР
3.5	Дверь	есть			Отсутствие тактильных пиктограмм, контрастной маркировки дверных проемов	ДЧ-И (С, Г, У)	Приобретение и установка	ТР
3.6	Пути эвакуации (в т.ч. зоны безопасности)	есть			Отсутствие тактильных пиктограмм, тактильной ленты	ДЧ-И (С, Г, У)	Приобретение и установка	ТР
3.7	Общие требования к зоне	Зона 4 «Зона целевого назначения здания (целевого посещения объекта)».			Отсутствие специально выделенной зоны или участка	ДЧ-И (С, Г, У)	Приобретение и установка	ТР



II. Заключение по зоне:

Наименование структурно-функциональной зоны	Состояние доступности* (к пункту 3.4 Акта обследования ОСИ)	Приложение		Рекомендации по адаптации (вид работы)**к пункту 4.1 Акта обследования ОСИ
		№ на плане	№ фото	
Зона 4 «Зона целевого назначения здания (целевого посещения объекта)».	ДЧ-И (С, Г, У)		4	Текущий ремонт

* указывается: ДП-В - доступно полностью всем; ДП-И (К, О, С, Г, У) – доступно полностью избирательно (указать категории инвалидов); ДЧ-В - доступно частично всем; ДЧ-И (К, О, С, Г, У) – доступно частично избирательно (указать категории инвалидов); ДУ - доступно условно, ВНД - недоступно

**указывается один из вариантов: не нуждается; ремонт (текущий, капитальный); индивидуальное решение с ТСР; технические решения невозможны – организация альтернативной формы обслуживания

Комментарий к заключению: ДЧ – И (С, Г, У)



Приложение 3
к Акту обследования ОСИ
к паспорту доступности ОСИ № 1
от «25» февраля 2020 г.

I. Результаты обследования

4. Системы информации на Муниципального бюджетного общеобразовательного учреждения средней общеобразовательной школы № 48 Ростовская область, Октябрьского района, с. Алексеевка, ул. Школьная, 2
(наименование объекта, адрес)

№	Наименование функционально-планировочного элемента	Наличие элемента			Выявленные нарушения и замечания		Работы по адаптации объектов	
		есть/ нет	№ на плане	№ фото	Содержание	Значимо для инвалида (категория)	Содержание	Виды работ
4.1	Визуальные средства	нет			Отсутствие табличек с шрифтом Брайля	ДЧ-И (С, Г, У)	Приобретение и установка	ТР
4.2	Акустические средства	нет			Отсутствие акустических средств	ДЧ-И (С, Г, У)	Приобретение и установка	Индивидуальные решения с ТСР
4.3	Тактильные средства	нет			Отсутствие тактильных пиктограмм	ДЧ-И (С, Г, У)	Приобретение и установка	ТР
4.4	Общие требования к зоне	Зона 4 «Зона целевого назначения здания (целевого посещения объекта)».			специально выделенной зоны или участка	ДЧ-И (С, Г, У)	Доступность мест целевого назначения объекта и путей движения к ним	индивидуальное решение с ТСР

II. Заключение по зоне:

Наименование структурно-функциональной зоны	Состояние доступности* (к пункту 3.4 Акта обследования ОСИ)	Приложение		Рекомендации по адаптации (вид работы)** к пункту 4.1 Акта обследования ОСИ
		№ на плане	№ фото	
Зона 4 «Зона целевого назначения здания (целевого посещения объекта)».	ДЧ-И (С, Г, У)			Текущий ремонт, Индивидуальное решение с ТСР

* указывается: ДПП-В - доступно полностью всем; ДПП-И (К, О, С, Г, У) – доступно полностью избирательно (указать категории инвалидов); ДЧ-В - доступно частично всем; ДЧ-И (К, О, С, Г, У) – доступно частично избирательно (указать категории инвалидов); ДУ - доступно условно, ВНД - недоступно

КОПИЯ ВЕРНА
ДИРЕКТОР
МБОУ СОШ №48
ИЗАНОВА О.В.



***указывается один из вариантов: не нуждается; ремонт (текущий, капитальный); индивидуальное решение с ТСР; технические решения невозможны – организация альтернативной формы обслуживания*

Комментарий к заключению: ДЧ – И (С,Г, У)



**Адресная программа (план) адаптации объектов социальной инфраструктуры
и обеспечения доступности услуг для инвалидов и других МГН
на территории Муниципального бюджетного общеобразовательного учреждения средней общеобразовательной школы № 48 Ростовская области,
Октябрьского района, с. Алексеевка, ул. Школьная, 2**

на 25 февраля 2020 года

№	Наименование объекта и название организации, расположенной на объекте	Адрес объекта	№ паспорта доступности объекта	Плановые работы		Ожидаемый результат (по состоянию доступности)***	Финансирование		Ответственн ый исполнитель соисполнител и	Дата текущего контроля
				Содержание работ*	Вид** работ		Объем, тыс. руб.	Источни к		
1	2	3	4	5	6	7	8	9	10	11
1	<u>Муниципальное бюджетное общеобразовательное учреждение средняя общеобразовательная школа № 48</u>	<u>346475, Ростовская область, Октябрьский района, с. Алексеевка, ул. Школьная, 2</u>	1	Индивидуальн ое решение ТСР, текущий ремонт	ТР	ДЧ-И (С, Г, У)			Директор МБОУ СОШ №48	25.02.2020

Примечание: структура (разделы) адресной программы (плана) формируются аналогично структуре Регистра ОСИ

* - указываются мероприятия в соответствии с управленческим решением – «Рекомендации по адаптации основных структурных элементов объекта» Паспорта ОСИ

** - указывается вид работы в соответствии с классификатором:

ТР – текущий ремонт

ПСД – подготовка проектно-сметной документации

Стр. – строительство

КР – капитальный ремонт

Рек – реконструкция

Орг. – организация альтернативной формы обслуживания и др. орг. мероприятия

*** - указывается: ДП-В - доступен полностью всем; ДП-И (К, О, С, Г, У) - доступен полностью избирательно (указать, каким категориям инвалидов); ДЧ-В - доступен частично всем; ДЧ-И (К, О, С, Г, У) – доступен частично избирательно (указать категории инвалидов); ДУ - доступно условно (ДУ-В или ДУ-И)



ОТЧЕТ О ВЫПОЛНЕНИИ

адресной программы (плана) адаптации объектов социальной инфраструктуры
и обеспечения доступности услуг для инвалидов и других МГН на территории
Муниципальное бюджетное общеобразовательное учреждение средняя
общеобразовательная школа № 48 Ростовской области, Октябрьского района, с.
Алексеевка, ул. Школьная, 2.

№	Наименование объекта и название организации расположенно й на объекте	Адрес объекта	№ паспор та доступ ности объект а	Выполненные работы		Оценк а результ ата (по состоя нию доступ ности) ***	Фактически е затраты		При чин ы невы полн ения	За к л ю че н ие
				Содержани е работ *	Оценка работ **		Объе м, тыс. руб.	Оцен ка ****		
1	2	3	4	5	6	7	8	9	10	11
1	<u>Муниципально</u> <u>е бюджетное</u> <u>общеобразоват</u> <u>ельное</u> <u>учреждение</u> <u>средняя</u> <u>общеобразоват</u> <u>ельная школа</u> <u>№ 48</u>	<u>346475,</u> <u>Ростовская</u> <u>область,</u> <u>Октябрьский</u> <u>района, с.</u> <u>Алексеевка,</u> <u>ул.</u> <u>Школьная, 2</u>		Индивидуал ьное решение ТСР, текущий ремонт	пандус на 1 этаже, пандус на лестнице при входе в здание школы	ДЧ-И (С, Г, У)	0	Не выде лено	Отсу тстви е фина нсир ован ия	

* - указываются фактически выполненные мероприятия на объекте

** - оценивается объем выполненной работы в сравнении с плановыми работами: полностью; частично; перенесено на следующий период; выполнено сверх плана

*** - указывается: ДП-В - доступен полностью всем; ДП-И (К, О, С, Г, У) - доступен полностью избирательно (указать, каким категориям инвалидов); ДЧ-В - доступен частично всем; ДЧ-И (К, О, С, Г, У) - доступен частично избирательно (указать категории инвалидов); ДУ - доступно условно (ДУ-В или ДУ-И)

**** - оценивается в сравнении с плановыми показателями: полностью, частично, не выделено, с дополнительным финансированием



ФОТО № 1



ФОТО № 2





ФОТО № 3



ФОТО № 4





ФОТО № 5

ПЛАН 1 ЭТАЖА

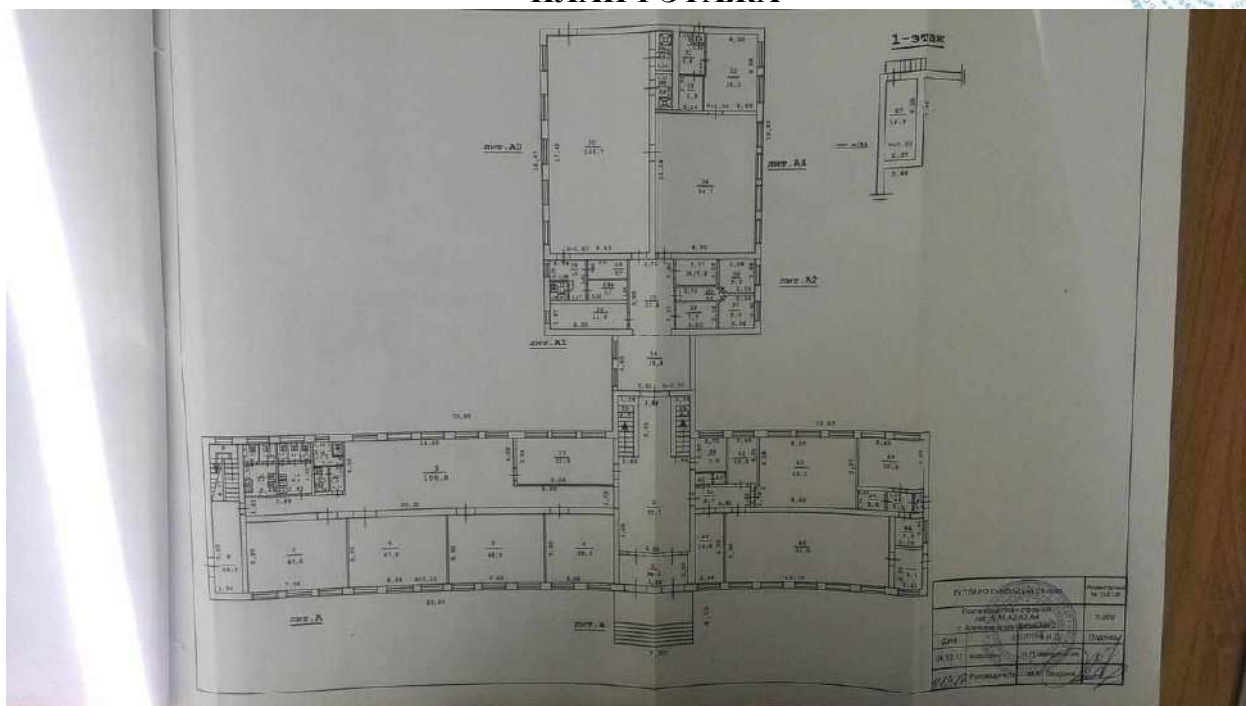
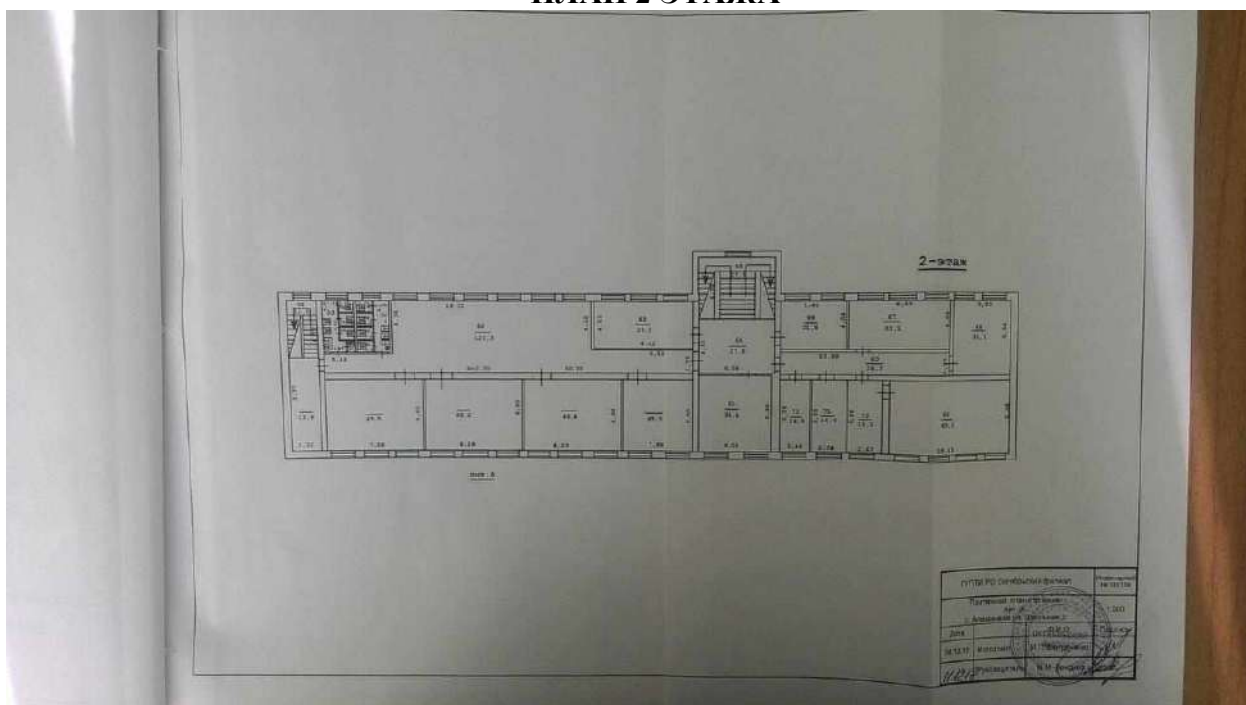


ФОТО № 6

ПЛАН 2 ЭТАЖА



ПЛАН УЧАСТКА

